



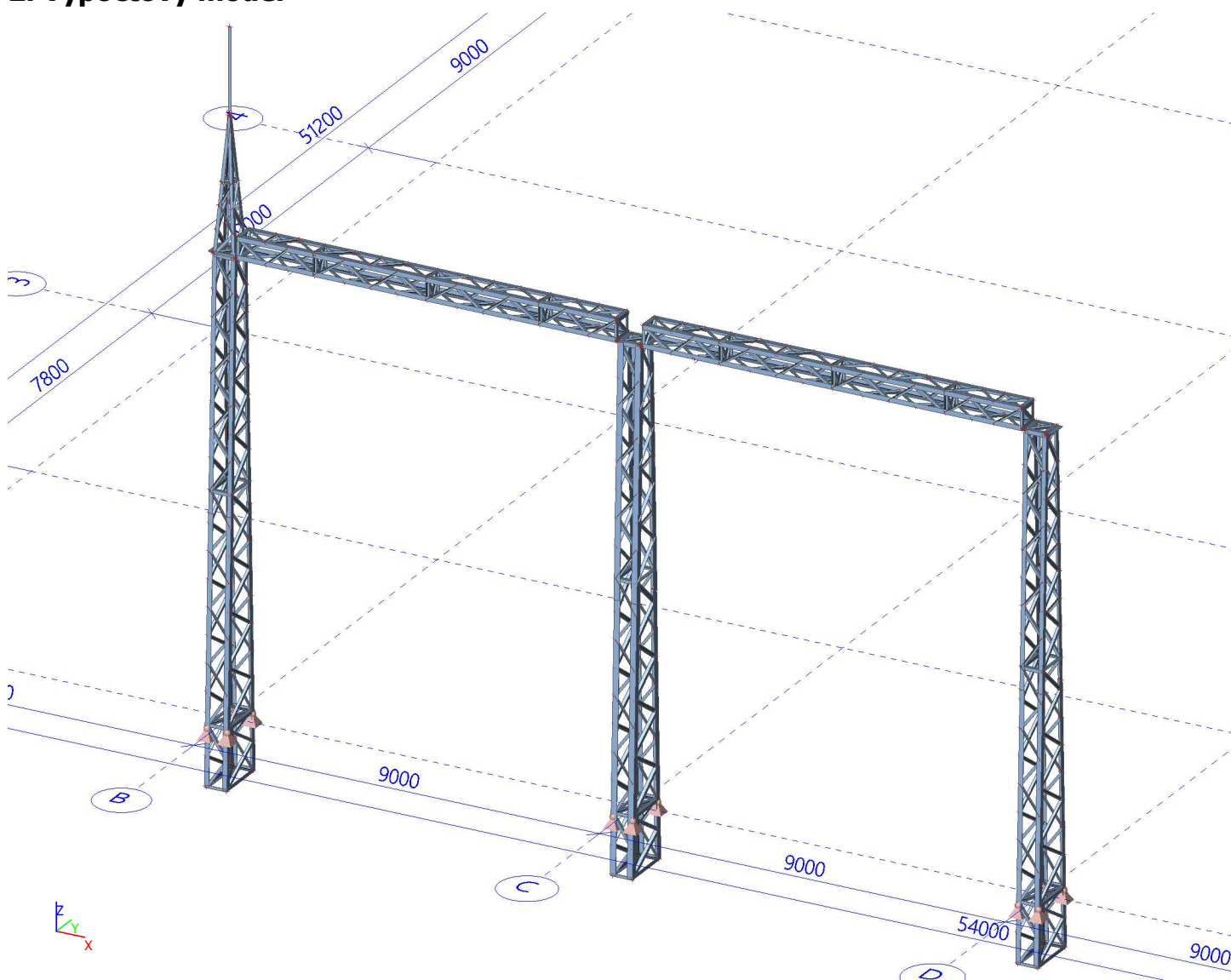
STATICKÝ POSUDEK HOK

NÁZEV AKCE	TR Humpolec - modernizace	Č.STAVBY: 102 0002 865
STAVEBNÍK	EG.D, a.s., LIDICKÁ 1873/36, 602 00 BRNO	Č.OBJ:
STATUS/STUPEŇ	DOKUMENTACE PRO PROVÁDĚNÍ STAVBY (DPS)	
ČÁST	D.2 DOKUMENTACE TECHNICKÝCH A TECHNOLOGICKÝCH ZAŘÍZENÍ	
ZHOT. DOKUMENTACE	SPIE Elektrovod, a.s. odštěpný závod Brno; Traťová 1, 61900 Brno	
KONTAKTNÍ OSOBA	Ing. LIBOR PEK, libor.pek@spieelv.cz	
ARCHIVNÍ ČÍSLO	221 22 058	DATUM: 11/2023
ZOD. PROJEKTANT	Ing. LIBOR PEK	ČÍSLO VÝK/DOK:
VYPRACOVAL	Ing. GOMBA	D.2.09 - 09
KONTROLOVAL	Ing. ZALUBEL	
MÍSTO STAVBY	TR 110/22 kV HUMPOLEC	KÓD LOKALITY:
SO/PS	PS09 ROZVODNA 110 kV - technologie	HUM
MAJETKOVÁ TŘÍDA	CZD00038	ARCHIVNÍ ČÍSLO EG.D:
DRUH DOKUMENTU	STATICKÝ POSUDEK	LIST / CELKEM:
NÁZEV DOKUMENTU	STATICKÝ POSUDEK HOK	1/23

1. Obsah - Portál B1-C1-D1


1. Obsah - Portál B1-C1-D1	1
2. Výpočtový model	1
3. Materiály	2
4. Zaťažovacie stavy	2
5. Kombinácie	2
6. 1D vnútorné sily	2
7. Posudok ocelových prvkov na MSÚ EC-EN 1993; Celkový posudok	3
8. Posudok ocelových prvkov na MSÚ EC-EN 1993	3
9. Výsledok posudku pro portál B1-C1-D1	3

2. Výpočtový model



3. Materiály

Oceľ EC3

Názov	ρ [kg/m³]	E _{mod} [MPa] G _{mod} [MPa]	μ α [m/mK]	Spodný limit [mm]	Horný limit [mm]	F _y [MPa]	F _u [MPa]	Farba
S 235	7850,00	2,1000e+05 8,0769e+04	0.3 0,01e-003	0 40	40 80	235,0 215,0	360,0 360,0	

4. Zat'azovacie stavy

Názov, Popis, Typ pôsobenia, Typ zat'azenia	LC1	Vlastná tiaž	Stále	Vlastná tiaž
Názov, Popis, Typ pôsobenia, Typ zat'azenia	LC2.41		Premenné	Statické
Názov, Popis, Typ pôsobenia, Typ zat'azenia	LC2.42		Premenné	Statické
Názov, Popis, Typ pôsobenia, Typ zat'azenia	LC2.43		Premenné	Statické
Názov, Popis, Typ pôsobenia, Typ zat'azenia	LC2.51		Premenné	Statické
Názov, Popis, Typ pôsobenia, Typ zat'azenia	LC2.52		Premenné	Statické
Názov, Popis, Typ pôsobenia, Typ zat'azenia	LC2.53		Premenné	Statické
Názov, Popis, Typ pôsobenia, Typ zat'azenia	LC3.1	viator +X	Premenné	Statické
Názov, Popis, Typ pôsobenia, Typ zat'azenia	LC3.2	viator -X	Premenné	Statické
Názov, Popis, Typ pôsobenia, Typ zat'azenia	LC3.3	viator +Y	Premenné	Statické
Názov, Popis, Typ pôsobenia, Typ zat'azenia	LC3.4	viator -Y	Premenné	Statické

5. Kombinácie

Názov, Popis, Typ	MSÚ-Sada B (auto)	EN-MSÚ (STR/GEO) Sada B
Názov, Popis, Typ	MSP-Char (auto)	EN-MSP charakteristická

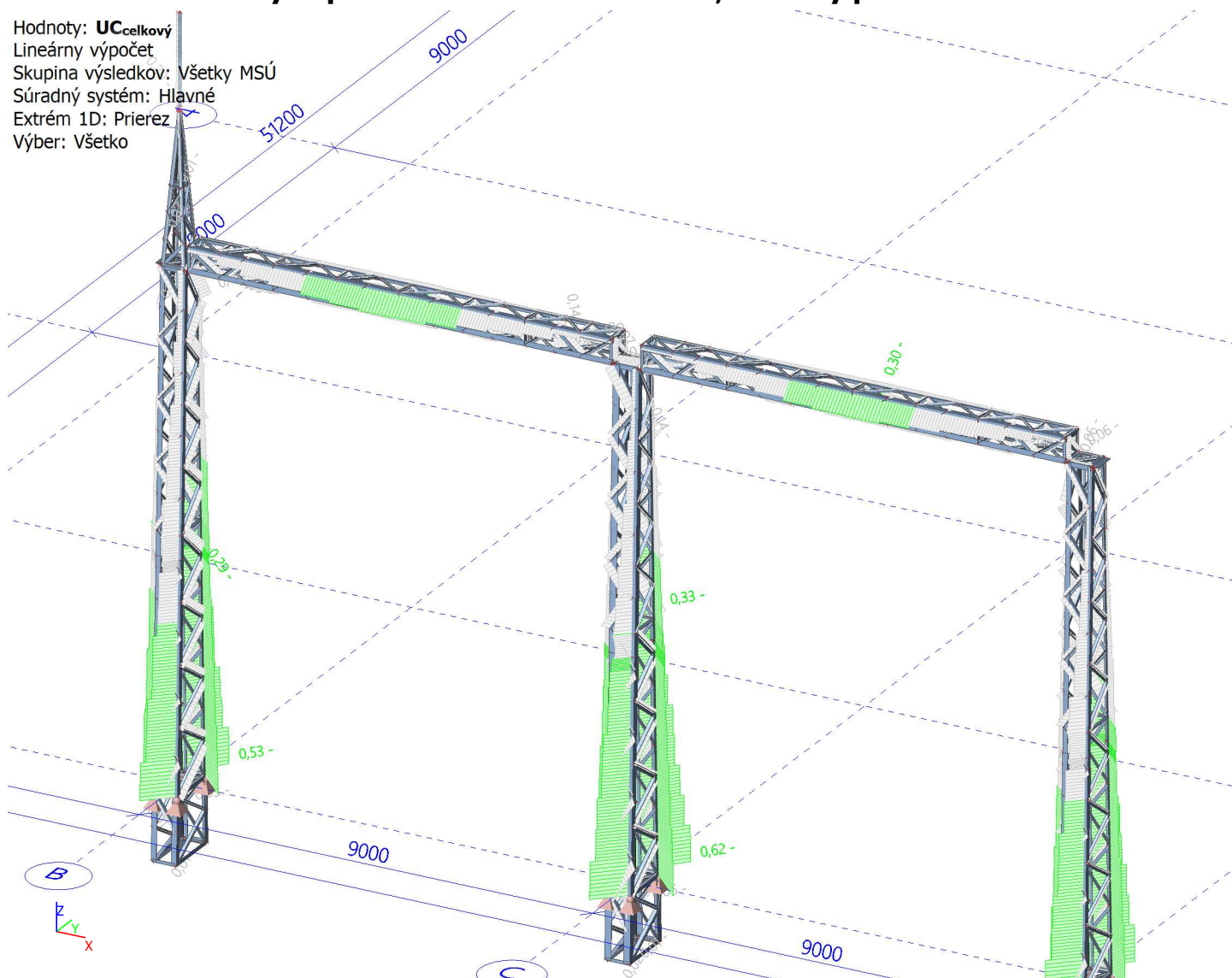
6. 1D vnútorné sily

Lineárny výpočet
Skupina výsledkov: Všetky MSÚ
Súradný systém: Hlavné
Extrém 1D: Globálny
Výber: Všetko

Názov	dx [mm]	Stav	N [kN]	V _y [kN]	V _z [kN]	M _x [kNm]	M _y [kNm]	M _z [kNm]
B138	300,134+	MSÚ-Sada B (auto)/1	-221,93	0,73	0,89	0,00	-1,20	-0,62
B145	1015,454-	MSÚ-Sada B (auto)/2	210,78	-0,55	-0,71	0,00	0,62	0,15
B626	6700,000-	MSÚ-Sada B (auto)/3	21,01	-2,20	1,82	0,04	0,34	-0,27
B473	1700,000+	MSÚ-Sada B (auto)/4	20,57	2,15	-1,84	-0,04	0,33	-0,25
B89	441,200	MSÚ-Sada B (auto)/5	-2,77	0,42	-2,65	0,00	-0,59	0,08
B88	0,000	MSÚ-Sada B (auto)/6	-0,95	-0,40	2,61	0,00	-0,44	0,12
B626	4200,000+	MSÚ-Sada B (auto)/7	22,99	2,06	-1,82	-0,04	0,29	-0,21
B473	4200,000-	MSÚ-Sada B (auto)/8	37,21	-2,05	1,88	0,04	0,33	-0,19
B141	1015,454-	MSÚ-Sada B (auto)/2	73,31	-0,57	-0,75	0,00	-1,40	0,02
B144	1015,454-	MSÚ-Sada B (auto)/1	-84,48	0,65	0,86	0,00	1,43	0,00
B152	445,199-	MSÚ-Sada B (auto)/9	-117,36	-2,13	-1,76	-0,01	-0,40	-0,62
B151	445,199-	MSÚ-Sada B (auto)/10	108,65	1,99	1,60	0,01	0,32	0,60

7. Posudok ocel'ových prvkov na MSÚ EC-EN 1993; Celkový posudok

Hodnoty: **UC_{celkový}**
Lineárny výpočet
Skupina výsledkov: Všetky MSÚ
Súradný systém: Hlavné
Extrém 1D: Prierez
Výber: Všetko



8. Posudok ocel'ových prvkov na MSÚ EC-EN 1993

Hodnoty: **UC_{celkový}**
Lineárny výpočet
Skupina výsledkov: Všetky MSÚ
Súradný systém: Hlavné
Extrém 1D: Globálny
Výber: Všetko

Celkový posudok

Názov	dx [mm]	Stav	Prierez	Materiál	UC _{celkový} [-]	UC _{prierez} [-]	UC _{stabilita} [-]
B138	300,134+	MSÚ-Sada B (auto)/1	1N5 - L125/10	S 235	0,62	0,47	0,62

Názov	Kľúč kombinácií
MSÚ-Sada B (auto)/1	1.15*LC1 + 1.50*LC3.2 + 1.05*LC2.41 + 1.05*LC2.42 + 1.05*LC2.43 + 1.05*LC2.51 + 1.05*LC2.52 + 1.05*LC2.53

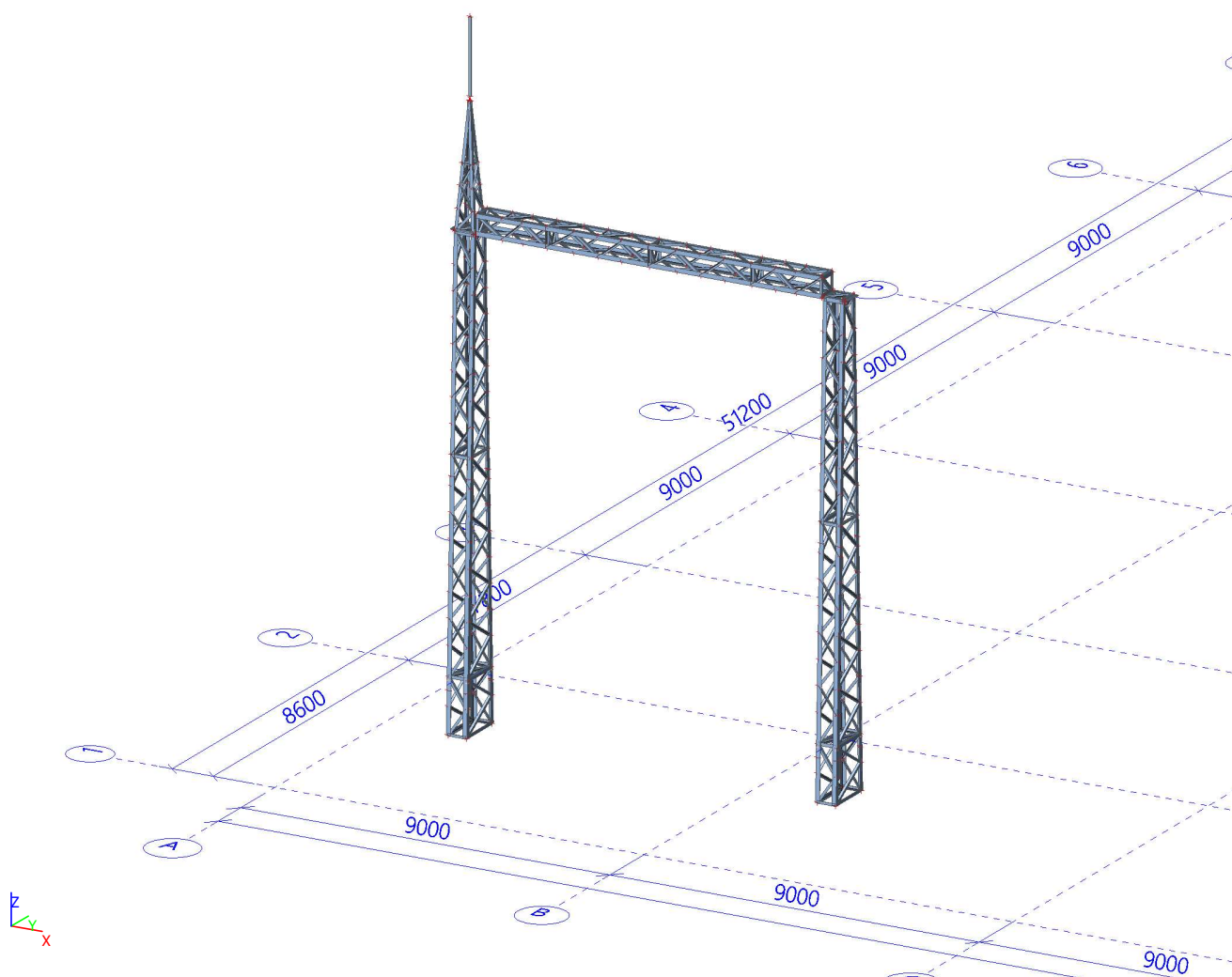
9. Výsledok posudku pro portál B1-C1-D1

Posuzovaná konštrukcia vyhovje pro stanovené hodnoty zatížení.

1. Obsah - Portál A2-B2


1. Obsah - Portál A2-B2	1
2. Výpočtový model	1
3. Materiály	2
4. Zaťažovacie stavy	2
5. Kombinácie	2
6. 1D vnútorné sily	2
7. Posudok ocelových prvkov na MSÚ EC-EN 1993; Celkový posudok	3
8. Posudok ocelových prvkov na MSÚ EC-EN 1993	3
9. Výsledok posudku portálu A2-B2	3

2. Výpočtový model



3. Materiály

Oceľ EC3

Názov	ρ [kg/m³]	E _{mod} [MPa] G _{mod} [MPa]	μ α [m/mK]	Spodný limit [mm]	Horný limit [mm]	F _y [MPa]	F _u [MPa]	Farba
S 235	7850,00	2,1000e+05 8,0769e+04	0.3 0,01e-003	0 40	40 80	235,0 215,0	360,0 360,0	

4. Zaťažovacie stavy

Názov, Popis, Typ pôsobenia, Typ zaťaženia	LC1		Stále	Vlastná tiaž
Názov, Popis, Typ pôsobenia, Typ zaťaženia	LC2.1		Premenné	Statické
Názov, Popis, Typ pôsobenia, Typ zaťaženia	LC2.2		Premenné	Statické
Názov, Popis, Typ pôsobenia, Typ zaťaženia	LC2.3		Premenné	Statické
Názov, Popis, Typ pôsobenia, Typ zaťaženia	LC3.1	viator +X	Premenné	Statické
Názov, Popis, Typ pôsobenia, Typ zaťaženia	LC3.2	viator -X	Premenné	Statické
Názov, Popis, Typ pôsobenia, Typ zaťaženia	LC3.3	viator +Y	Premenné	Statické
Názov, Popis, Typ pôsobenia, Typ zaťaženia	LC3.4	viator -Y	Premenné	Statické

5. Kombinácie

Názov, Popis, Typ	MSÚ-Sada B (auto)	EN-MSÚ (STR/GEO) Sada B
Názov, Popis, Typ	MSP-Char (auto)	EN-MSP charakteristická

6. 1D vnútorné sily

Lineárny výpočet
Skupina výsledkov: Všetky MSÚ
Súradný systém: Hlavné
Extrém 1D: Globálny
Výber: Všetko

Názov	dx [mm]	Stav	N [kN]	V _y [kN]	V _z [kN]	M _x [kNm]	M _y [kNm]	M _z [kNm]
B238	300,135+	MSÚ-Sada B (auto)/1	-243,37	0,78	1,11	0,00	-0,88	-0,50
B382	1015,457-	MSÚ-Sada B (auto)/2	238,04	-0,66	-1,00	0,00	0,12	-0,01
B473	6700,000-	MSÚ-Sada B (auto)/3	50,35	-7,15	6,47	0,15	0,99	-0,87
B473	1700,000+	MSÚ-Sada B (auto)/4	49,26	6,98	-6,60	-0,15	0,97	-0,81
B473	4200,000+	MSÚ-Sada B (auto)/5	106,58	6,58	-7,10	-0,15	0,99	-0,56
B473	6700,000-	MSÚ-Sada B (auto)/5	93,62	-7,03	6,84	0,15	1,10	-0,78
B473	4200,000+	MSÚ-Sada B (auto)/6	60,61	6,83	-6,67	-0,15	0,94	-0,74
B473	4200,000-	MSÚ-Sada B (auto)/5	107,29	-6,74	6,84	0,15	1,01	-0,65
B372	450,000	MSÚ-Sada B (auto)/5	-4,80	0,24	-6,14	0,00	-1,36	0,04
B372	0,000	MSÚ-Sada B (auto)/7	-4,80	0,18	-6,12	0,00	1,40	-0,05
B473	6700,000-	MSÚ-Sada B (auto)/8	30,56	-7,04	6,00	0,15	0,90	-0,89
B473	4400,000-	MSÚ-Sada B (auto)/7	107,52	6,53	-7,07	0,06	-0,42	0,75

7. Posudok ocel'ových prvkov na MSÚ EC-EN 1993; Celkový posudok

Hodnoty: $UC_{celkový}$

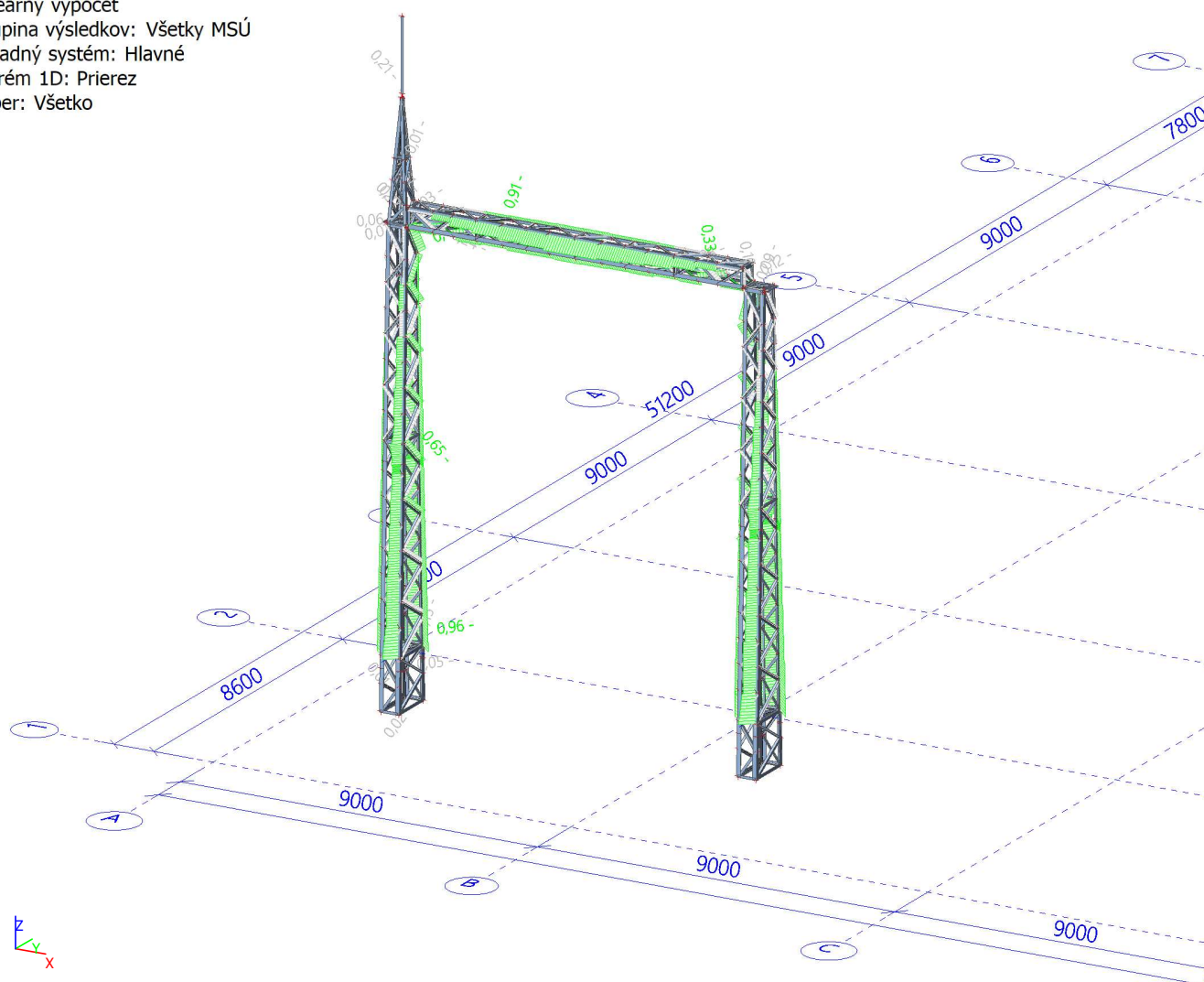
Lineárny výpočet

Skupina výsledkov: Všetky MSÚ

Súradný systém: Hlavné

Extrém 1D: Prierez

Výber: Všetko



8. Posudok ocel'ových prvkov na MSÚ EC-EN 1993

Hodnoty: $UC_{celkový}$

Lineárny výpočet

Skupina výsledkov: Všetky MSÚ

Súradný systém: Hlavné

Extrém 1D: Globálny

Výber: Všetko

Celkový posudok

Názov	dx [mm]	Stav	Prierez	Materiál	$UC_{celkový}$ [-]	$UC_{prierez}$ [-]	$UC_{stabilita}$ [-]
B238	300,135+	MSÚ-Sada B (auto)/1	1N2 - L100/8	S 235	0,96	0,82	0,96

Názov	Kľúč kombinácií
MSÚ-Sada B (auto)/1	$1.15 \cdot LC1 + 1.05 \cdot LC2.1 + 1.50 \cdot LC3.2 + 1.05 \cdot LC2.2 + 1.05 \cdot LC2.3$

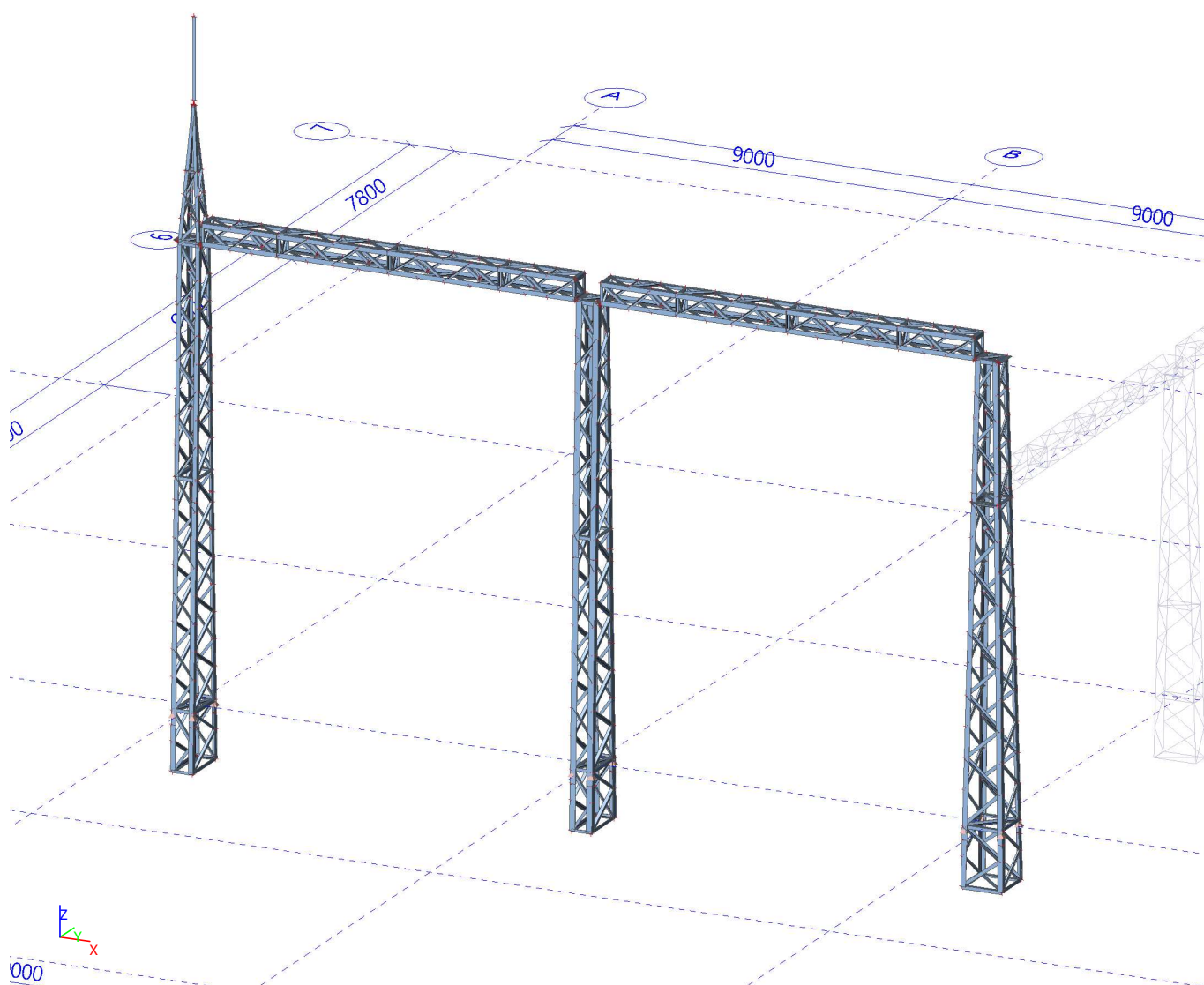
9. Výsledok posudku portálu A2-B2

Posuzovaná konštrukcia vyhovje pro stanovené hodnoty zatížení.

1. Obsah - Portál B3-C3-D3


1. Obsah - Portál B3-C3-D3	1
2. Výpočtový model - Portál B3-C3-D3	1
3. Materiály	2
4. Zaťažovacie stavy	2
5. Kombinácie	2
6. 1D vnútorné sily	2
7. Posudok ocelových prvkov na MSÚ EC-EN 1993; Celkový posudok	3
8. Posudok ocelových prvkov na MSÚ EC-EN 1993	3
9. Výsledok posudku	3

2. Výpočtový model - Portál B3-C3-D3



3. Materiály

Oceľ EC3

Názov	ρ [kg/m³]	E _{mod} [MPa] G _{mod} [MPa]	μ α [m/mK]	Spodný limit [mm]	Horný limit [mm]	F _y [MPa]	F _u [MPa]	Farba
S 235	7850,00	2,1000e+05 8,0769e+04	0.3 0,01e-003	0 40	40 80	235,0 215,0	360,0 360,0	

4. Zaťažovacie stavy

Názov, Popis, Typ pôsobenia, Typ zaťaženia	LC1		Stále	Vlastná tiaž
Názov, Popis, Typ pôsobenia, Typ zaťaženia	LC2.14		Premenné	Statické
Názov, Popis, Typ pôsobenia, Typ zaťaženia	LC2.15		Premenné	Statické
Názov, Popis, Typ pôsobenia, Typ zaťaženia	LC2.16		Premenné	Statické
Názov, Popis, Typ pôsobenia, Typ zaťaženia	LC2.21		Premenné	Statické
Názov, Popis, Typ pôsobenia, Typ zaťaženia	LC2.22		Premenné	Statické
Názov, Popis, Typ pôsobenia, Typ zaťaženia	LC2.23		Premenné	Statické
Názov, Popis, Typ pôsobenia, Typ zaťaženia	LC2.31		Premenné	Statické
Názov, Popis, Typ pôsobenia, Typ zaťaženia	LC2.32		Premenné	Statické
Názov, Popis, Typ pôsobenia, Typ zaťaženia	LC2.33		Premenné	Statické
Názov, Popis, Typ pôsobenia, Typ zaťaženia	LC2.41		Premenné	Statické
Názov, Popis, Typ pôsobenia, Typ zaťaženia	LC2.42		Premenné	Statické
Názov, Popis, Typ pôsobenia, Typ zaťaženia	LC2.43		Premenné	Statické
Názov, Popis, Typ pôsobenia, Typ zaťaženia	LC2.51		Premenné	Statické
Názov, Popis, Typ pôsobenia, Typ zaťaženia	LC2.52		Premenné	Statické
Názov, Popis, Typ pôsobenia, Typ zaťaženia	LC2.53		Premenné	Statické
Názov, Popis, Typ pôsobenia, Typ zaťaženia	LC3.1	viator +X	Premenné	Statické
Názov, Popis, Typ pôsobenia, Typ zaťaženia	LC3.2	viator -X	Premenné	Statické
Názov, Popis, Typ pôsobenia, Typ zaťaženia	LC3.3	viator +Y	Premenné	Statické
Názov, Popis, Typ pôsobenia, Typ zaťaženia	LC3.4	viator -Y	Premenné	Statické

5. Kombinácie

Názov, Popis, Typ	MSÚ-Sada B (auto)	EN-MSÚ (STR/GEO) Sada B
Názov, Popis, Typ	MSP-Char (auto)	EN-MSP charakteristická

6. 1D vnútorné sily

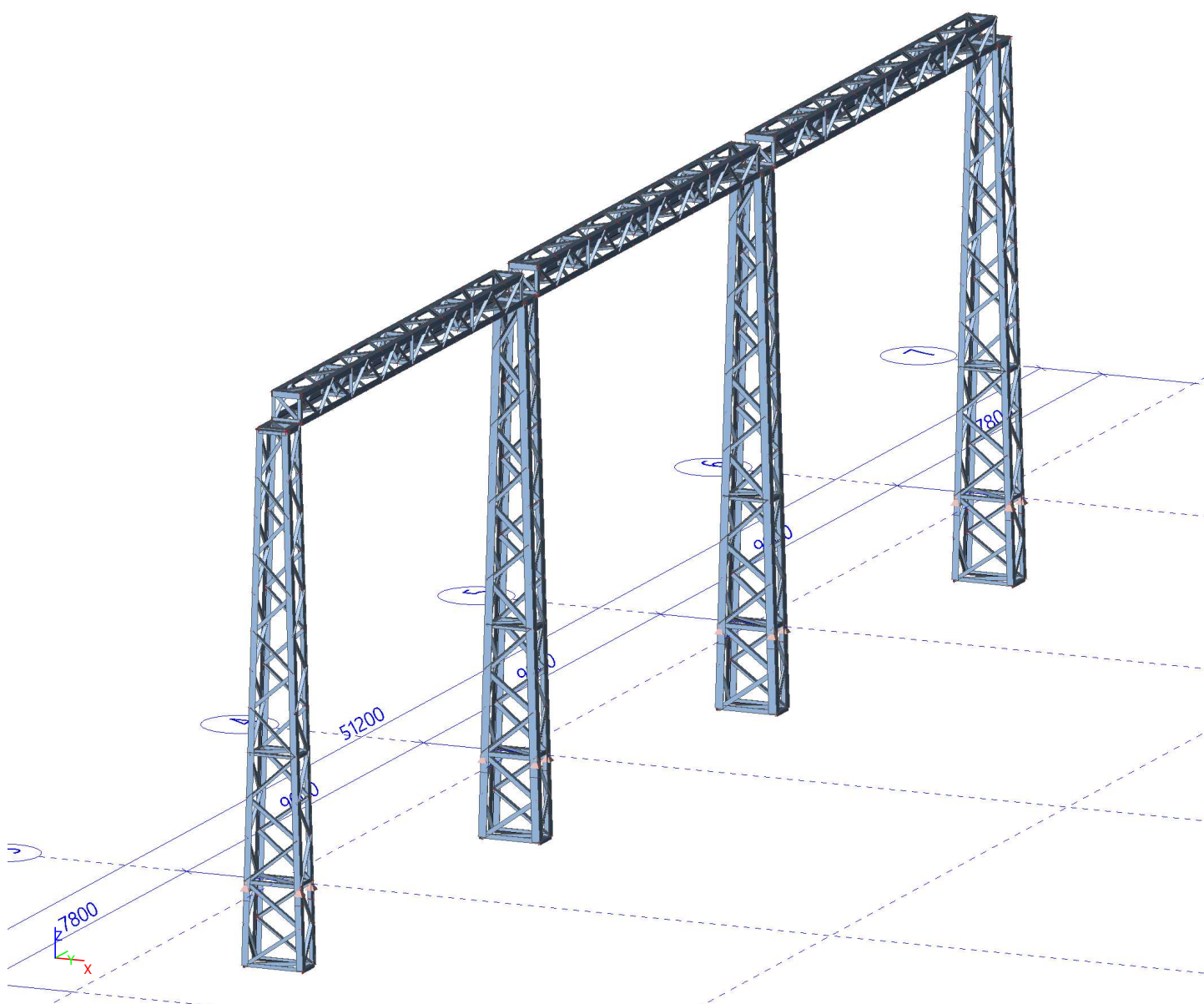
Lineárny výpočet
Skupina výsledkov: Všetky MSÚ
Súradný systém: Hlavné
Extrém 1D: Globálny
Výber: Všetko

Názov	dx [mm]	Stav	N [kN]	V _y [kN]	V _z [kN]	M _x [kNm]	M _y [kNm]	M _z [kNm]
B400	300,120+	MSÚ-Sada B (auto)/1	-242,93	0,28	0,34	0,00	-0,65	-0,29
B397	1075,430-	MSÚ-Sada B (auto)/2	227,77	-0,07	0,05	0,00	0,47	0,16
B866	6500,000-	MSÚ-Sada B (auto)/3	21,48	-3,88	2,58	0,06	0,60	-0,51
B866	1900,000+	MSÚ-Sada B (auto)/4	17,65	3,83	-2,49	-0,06	0,55	-0,51
B1193	562,000	MSÚ-Sada B (auto)/5	0,26	-0,34	-3,25	0,00	-0,32	-0,10
B1036	4200,000-	MSÚ-Sada B (auto)/6	60,55	-3,47	2,98	0,06	0,51	-0,32
B866	6500,000+	MSÚ-Sada B (auto)/7	5,78	3,81	-2,66	-0,06	0,53	-0,50
B1036	1900,000-	MSÚ-Sada B (auto)/8	26,78	-3,66	2,72	0,06	0,42	-0,39
B1193	0,000	MSÚ-Sada B (auto)/9	3,29	-0,07	1,97	0,00	-1,41	-0,05
B1193	0,000	MSÚ-Sada B	-1,57	-0,45	-2,81	0,00	1,70	0,14

1. Obsah - Portál A3-A4-A5-A6


1. Obsah - Portál A3-A4-A5-A6	1
2. Výpočtový model - Portál A3-A4-A5-A6	1
3. Materiály	2
4. Zaťažovacie stavy	2
5. Kombinácie	2
6. 1D vnútorné sily	2
7. Posudok ocelových prvkov na MSÚ EC-EN 1993; Celkový posudok	3
8. Posudok ocelových prvkov na MSÚ EC-EN 1993	3
9. Výsledok posudku - Portál A3-A4-A5-A6	3

2. Výpočtový model - Portál A3-A4-A5-A6



3. Materiály

Oceľ EC3

Názov	ρ [kg/m³]	E _{mod} [MPa] G _{mod} [MPa]	μ α [m/mK]	Spodný limit [mm]	Horný limit [mm]	F _y [MPa]	F _u [MPa]	Farba
S 235	7850,00	2,1000e+05 8,0769e+04	0,3 0,01e-003	0 40	40 80	235,0 215,0	360,0 360,0	

4. Zat'azovacie stavy

Názov, Popis, Typ pôsobenia, Typ zat'azenia	LC1	Vlastná tiaž	Stále	Vlastná tiaž
Názov, Popis, Typ pôsobenia, Typ zat'azenia	LC2.11		Premenné	Statické
Názov, Popis, Typ pôsobenia, Typ zat'azenia	LC2.12		Premenné	Statické
Názov, Popis, Typ pôsobenia, Typ zat'azenia	LC2.13		Premenné	Statické
Názov, Popis, Typ pôsobenia, Typ zat'azenia	LC2.21		Premenné	Statické
Názov, Popis, Typ pôsobenia, Typ zat'azenia	LC2.22		Premenné	Statické
Názov, Popis, Typ pôsobenia, Typ zat'azenia	LC2.23		Premenné	Statické
Názov, Popis, Typ pôsobenia, Typ zat'azenia	LC2.31		Premenné	Statické
Názov, Popis, Typ pôsobenia, Typ zat'azenia	LC2.32		Premenné	Statické
Názov, Popis, Typ pôsobenia, Typ zat'azenia	LC2.33		Premenné	Statické
Názov, Popis, Typ pôsobenia, Typ zat'azenia	LC3.1	vietor +X	Premenné	Statické
Názov, Popis, Typ pôsobenia, Typ zat'azenia	LC3.2	vietor -X	Premenné	Statické
Názov, Popis, Typ pôsobenia, Typ zat'azenia	LC3.3	vietor +Y	Premenné	Statické
Názov, Popis, Typ pôsobenia, Typ zat'azenia	LC3.4	vietor -Y	Premenné	Statické

5. Kombinácie

Názov, Popis, Typ	MSÚ-Sada B (auto)	EN-MSÚ (STR/GEO) Sada B
Názov, Popis, Typ	MSP-Char (auto)	EN-MSP charakteristická

6. 1D vnútorné sily

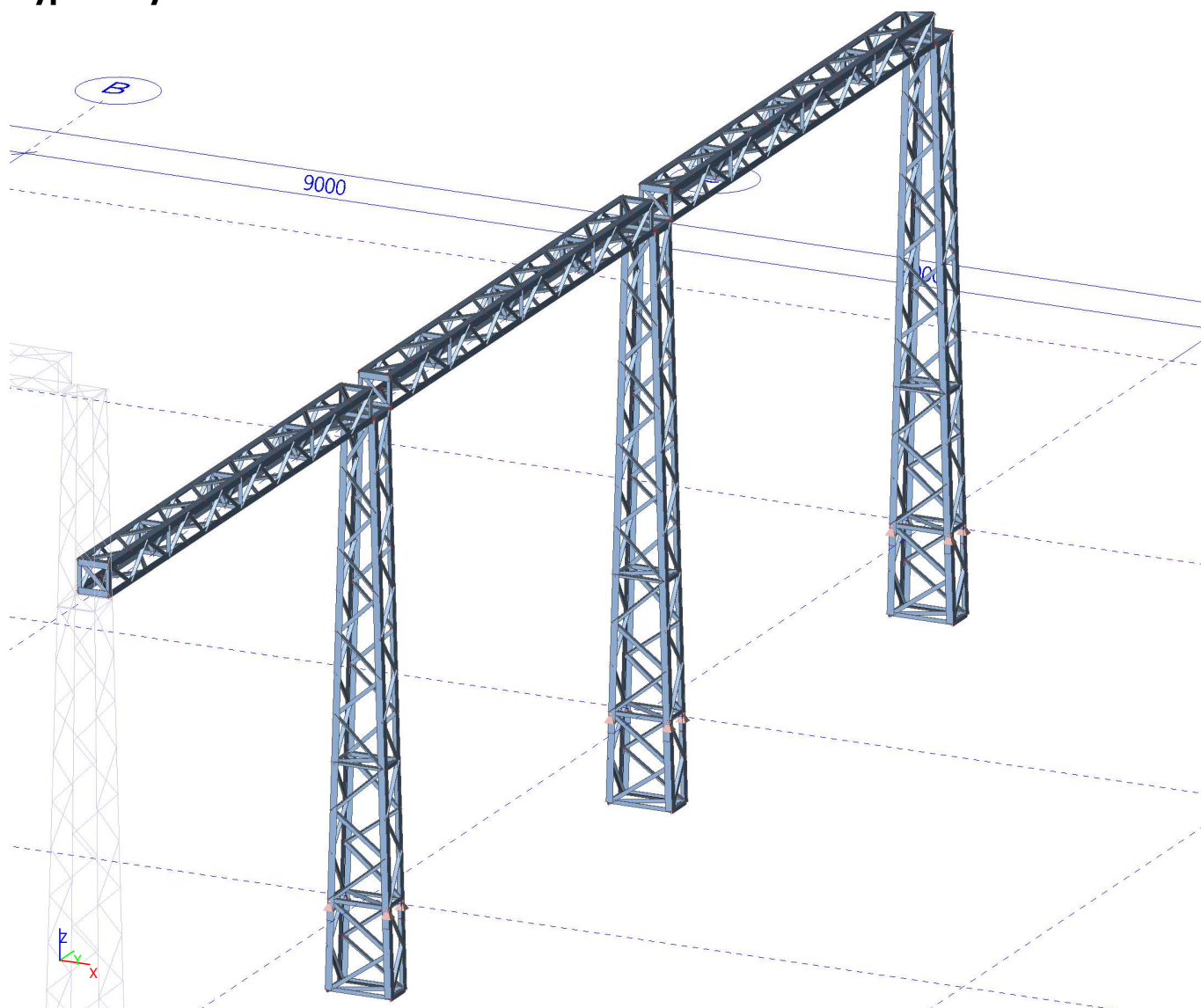
Lineárny výpočet
Skupina výsledkov: Všetky MSÚ
Súradný systém: Hlavné
Extrém 1D: Globálny
Výber: Všetko

Názov	dx [mm]	Stav	N [kN]	V _y [kN]	V _z [kN]	M _x [kNm]	M _y [kNm]	M _z [kNm]
B537	7003,149-	MSÚ-Sada B (auto)/1	-185,19	-0,88	1,07	0,00	0,82	-0,60
B535	6313,839+	MSÚ-Sada B (auto)/2	176,14	0,72	-0,94	0,00	-0,12	0,05
B695	1900,000-	MSÚ-Sada B (auto)/3	27,27	-3,62	-1,59	-0,06	0,03	-0,39
B782	6500,000+	MSÚ-Sada B (auto)/4	25,62	3,61	1,54	0,06	0,06	-0,40
B600	433,000	MSÚ-Sada B (auto)/5	7,40	0,45	-5,00	0,00	-1,16	0,13
B885	0,000	MSÚ-Sada B (auto)/6	-1,32	-0,50	4,55	0,00	-1,15	0,09
B695	1900,000-	MSÚ-Sada B (auto)/7	41,82	-3,58	-1,47	-0,06	0,13	-0,36
B695	6500,000+	MSÚ-Sada B (auto)/8	29,25	3,47	1,21	0,06	0,18	-0,34
B876	6313,839+	MSÚ-Sada B (auto)/9	9,15	-0,75	1,19	0,00	-1,34	0,37
B533	989,445-	MSÚ-Sada B (auto)/1	-1,70	0,57	0,95	0,00	1,32	0,12
B873	2280,025+	MSÚ-Sada B (auto)/10	-133,86	1,55	-1,85	0,00	0,33	-0,81
B874	2280,025+	MSÚ-Sada B (auto)/11	124,30	-1,45	1,72	0,00	-0,26	0,77

1. Obsah - Portál D3-D4-D5-D6


1. Obsah - Portál D3-D4-D5-D6	1
2. Výpočtový model - Portál D3-D4-D5-D6	1
3. Materiály	2
4. Zaťažovacie stavy	2
5. Kombinácie	2
6. 1D vnútorné sily	2
7. Posudok ocelových prvkov na MSÚ EC-EN 1993; Celkový posudok	3
8. Posudok ocelových prvkov na MSÚ EC-EN 1993	3
9. Výsledok posudku	3

2. Výpočtový model - Portál D3-D4-D5-D6



3. Materiály

Oceľ EC3

Názov	ρ [kg/m³]	E _{mod} [MPa] G _{mod} [MPa]	μ α [m/mK]	Spodný limit [mm]	Horný limit [mm]	F _y [MPa]	F _u [MPa]	Farba
S 235	7850,00	2,1000e+05 8,0769e+04	0.3 0,01e-003	0 40	40 80	235,0 215,0	360,0 360,0	

4. Zaťažovacie stavy

Názov, Popis, Typ pôsobenia, Typ zaťaženia	LC1		Stále	Vlastná tiaž
Názov, Popis, Typ pôsobenia, Typ zaťaženia	LC2.14		Premenné	Statické
Názov, Popis, Typ pôsobenia, Typ zaťaženia	LC2.15		Premenné	Statické
Názov, Popis, Typ pôsobenia, Typ zaťaženia	LC2.16		Premenné	Statické
Názov, Popis, Typ pôsobenia, Typ zaťaženia	LC2.21		Premenné	Statické
Názov, Popis, Typ pôsobenia, Typ zaťaženia	LC2.22		Premenné	Statické
Názov, Popis, Typ pôsobenia, Typ zaťaženia	LC2.23		Premenné	Statické
Názov, Popis, Typ pôsobenia, Typ zaťaženia	LC2.31		Premenné	Statické
Názov, Popis, Typ pôsobenia, Typ zaťaženia	LC2.32		Premenné	Statické
Názov, Popis, Typ pôsobenia, Typ zaťaženia	LC2.33		Premenné	Statické
Názov, Popis, Typ pôsobenia, Typ zaťaženia	LC2.41		Premenné	Statické
Názov, Popis, Typ pôsobenia, Typ zaťaženia	LC2.42		Premenné	Statické
Názov, Popis, Typ pôsobenia, Typ zaťaženia	LC2.43		Premenné	Statické
Názov, Popis, Typ pôsobenia, Typ zaťaženia	LC2.51		Premenné	Statické
Názov, Popis, Typ pôsobenia, Typ zaťaženia	LC2.52		Premenné	Statické
Názov, Popis, Typ pôsobenia, Typ zaťaženia	LC2.53		Premenné	Statické
Názov, Popis, Typ pôsobenia, Typ zaťaženia	LC3.1	viator +X	Premenné	Statické
Názov, Popis, Typ pôsobenia, Typ zaťaženia	LC3.2	viator -X	Premenné	Statické
Názov, Popis, Typ pôsobenia, Typ zaťaženia	LC3.3	viator +Y	Premenné	Statické
Názov, Popis, Typ pôsobenia, Typ zaťaženia	LC3.4	viator -Y	Premenné	Statické

5. Kombinácie

Názov, Popis, Typ	MSÚ-Sada B (auto)	EN-MSÚ (STR/GEO) Sada B
Názov, Popis, Typ	MSP-Char (auto)	EN-MSP charakteristická

6. 1D vnútorné sily

Lineárny výpočet
Skupina výsledkov: Všetky MSÚ
Súradný systém: Hlavné
Extrém 1D: Globálny
Výber: Všetko

Názov	dx [mm]	Stav	N [kN]	V _y [kN]	V _z [kN]	M _x [kNm]	M _y [kNm]	M _z [kNm]
B400	300,120+	MSÚ-Sada B (auto)/1	-242,93	0,28	0,34	0,00	-0,65	-0,29
B397	1075,430-	MSÚ-Sada B (auto)/2	227,77	-0,07	0,05	0,00	0,47	0,16
B866	6500,000-	MSÚ-Sada B (auto)/3	21,48	-3,88	2,58	0,06	0,60	-0,51
B866	1900,000+	MSÚ-Sada B (auto)/4	17,65	3,83	-2,49	-0,06	0,55	-0,51
B1193	562,000	MSÚ-Sada B (auto)/5	0,26	-0,34	-3,25	0,00	-0,32	-0,10
B1036	4200,000-	MSÚ-Sada B (auto)/6	60,55	-3,47	2,98	0,06	0,51	-0,32
B866	6500,000+	MSÚ-Sada B (auto)/7	5,78	3,81	-2,66	-0,06	0,53	-0,50
B1036	1900,000-	MSÚ-Sada B (auto)/8	26,78	-3,66	2,72	0,06	0,42	-0,39
B1193	0,000	MSÚ-Sada B (auto)/9	3,29	-0,07	1,97	0,00	-1,41	-0,05
B1193	0,000	MSÚ-Sada B	-1,57	-0,45	-2,81	0,00	1,70	0,14

Projekt 22122058 Humpolec - modernizace

Názov	dx [mm]	Stav	N [kN]	V _y [kN]	V _z [kN]	M _x [kNm]	M _y [kNm]	M _z [kNm]
		(auto)/10						
B151	445,199-	MSÚ-Sada B (auto)/11	-135,48	-2,43	-2,07	-0,01	-0,48	-0,70
B152	445,199-	MSÚ-Sada B (auto)/12	124,08	2,30	1,82	0,01	0,35	0,70

7. Posudok ocel'ových prvkov na MSÚ EC-EN 1993; Celkový posudok

Hodnoty: **UC_{celkový}**

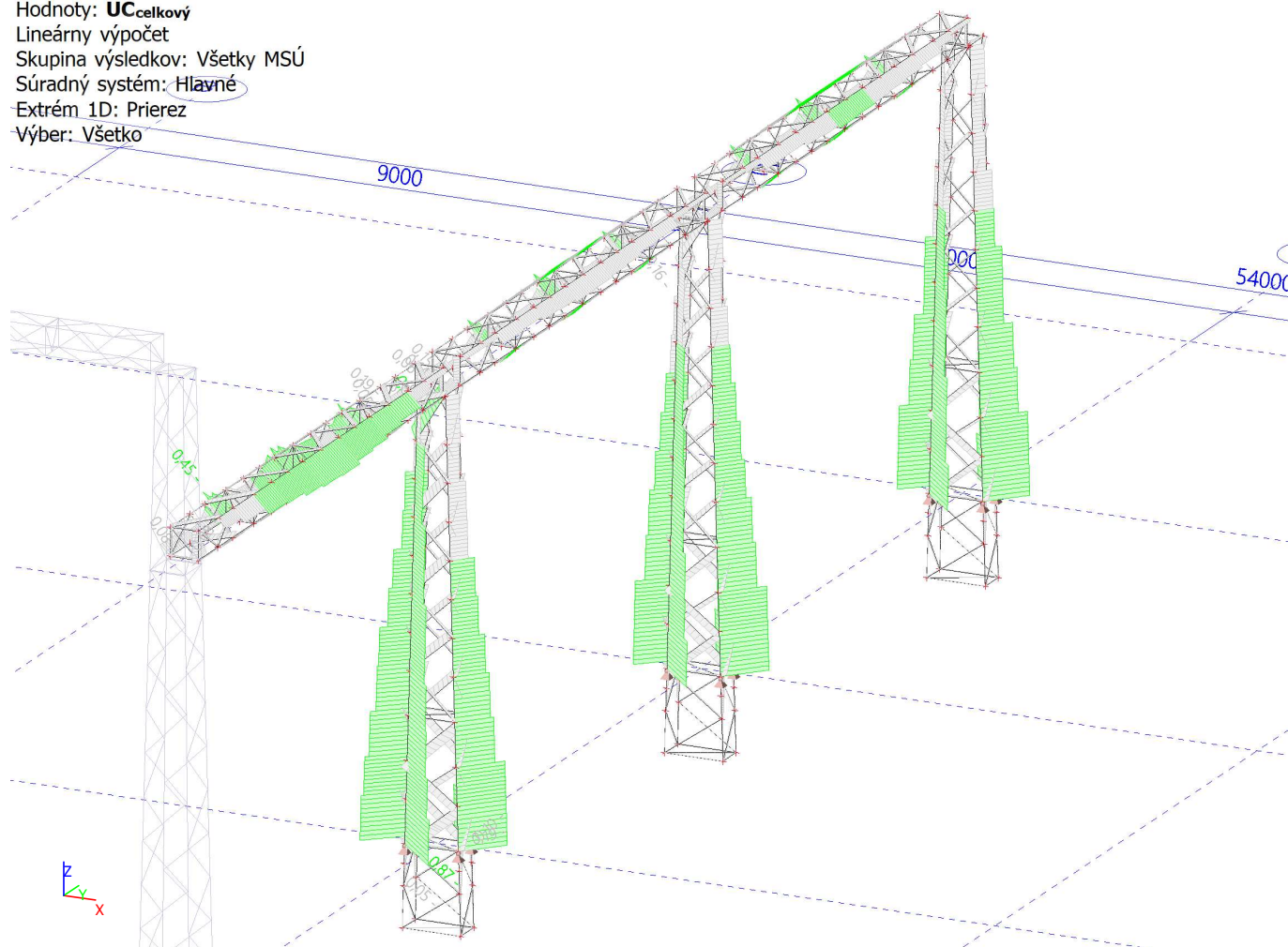
Lineárny výpočet

Skupina výsledkov: Všetky MSÚ

Súradný systém: Hlavné

Extrém 1D: Prierez

Výber: Všetko



8. Posudok ocel'ových prvkov na MSÚ EC-EN 1993

Hodnoty: **UC_{celkový}**

Lineárny výpočet

Skupina výsledkov: Všetky MSÚ

Súradný systém: Hlavné

Extrém 1D: Globálny

Výber: Všetko

Celkový posudok

Názov	dx [mm]	Stav	Prierez	Materiál	UC _{celkový} [-]	UC _{prierez} [-]	UC _{stabilita} [-]
B400	300,120+	MSÚ-Sada B (auto)/1	1N25 - L110/8	S 235	0,92	0,67	0,92

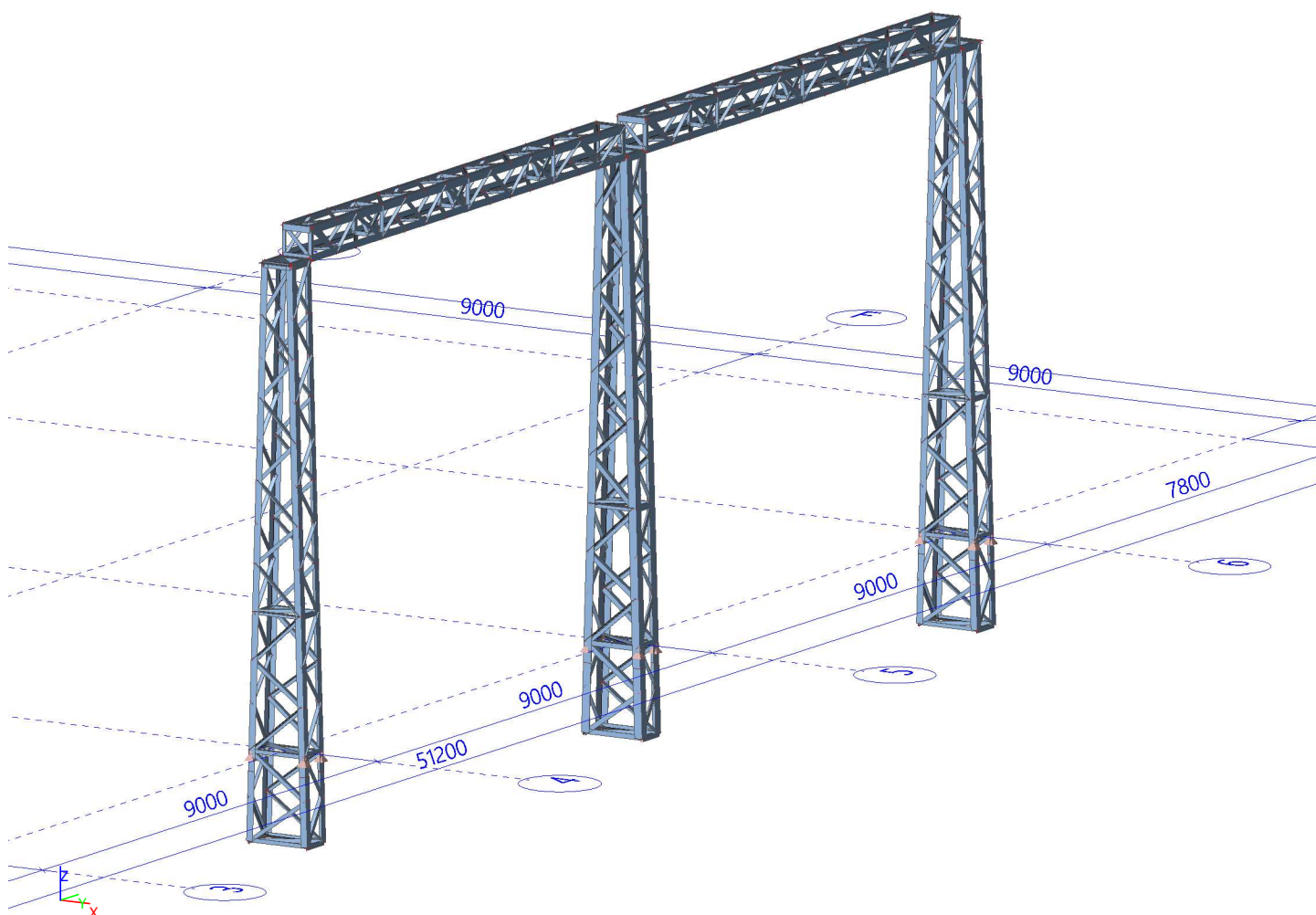
9. Výsledok posudku

Posuzovaná konštrukcia vyhovje pro stanovené hodnoty zatížení.

1. Obsah - Portál G4-G5-G6


1. Obsah - Portál G4-G5-G6	1
2. Výpočtový model - Portál G4-G5-G6	1
3. Materiály	2
4. Zaťažovacie stavy	2
5. Kombinácie	2
6. 1D vnútorné sily	2
7. Posudok ocelových prvkov na MSÚ EC-EN 1993; Celkový posudok	3
8. Posudok ocelových prvkov na MSÚ EC-EN 1993	3
9. Výsledok posudku - Portál G4-G5-G6	3

2. Výpočtový model - Portál G4-G5-G6



3. Materiály

Oceľ EC3

Názov	ρ [kg/m³]	E_{mod} [MPa] G_{mod} [MPa]	μ α [m/mK]	Spodný limit [mm]	Horný limit [mm]	F_y [MPa]	F_u [MPa]	Farba
S 235	7850,00	2,1000e+05 8,0769e+04	0.3 0,01e-003	0 40	40 80	235,0 215,0	360,0 360,0	

4. Zat'azovacie stavy

Názov, Popis, Typ pôsobenia, Typ zat'azenia	LC1		Stále	Vlastná tiaž
Názov, Popis, Typ pôsobenia, Typ zat'azenia	LC2.11		Premenné	Statické
Názov, Popis, Typ pôsobenia, Typ zat'azenia	LC2.12		Premenné	Statické
Názov, Popis, Typ pôsobenia, Typ zat'azenia	LC2.13		Premenné	Statické
Názov, Popis, Typ pôsobenia, Typ zat'azenia	LC2.21		Premenné	Statické
Názov, Popis, Typ pôsobenia, Typ zat'azenia	LC2.22		Premenné	Statické
Názov, Popis, Typ pôsobenia, Typ zat'azenia	LC2.23		Premenné	Statické
Názov, Popis, Typ pôsobenia, Typ zat'azenia	LC3.1	viator +X	Premenné	Statické
Názov, Popis, Typ pôsobenia, Typ zat'azenia	LC3.2	viator -X	Premenné	Statické
Názov, Popis, Typ pôsobenia, Typ zat'azenia	LC3.3	viator +Y	Premenné	Statické
Názov, Popis, Typ pôsobenia, Typ zat'azenia	LC3.4	viator -Y	Premenné	Statické

5. Kombinácie

Názov, Popis, Typ	MSÚ-Sada B (auto)	EN-MSÚ (STR/GEO) Sada B
Názov, Popis, Typ	MSP-Char (auto)	EN-MSP charakteristická

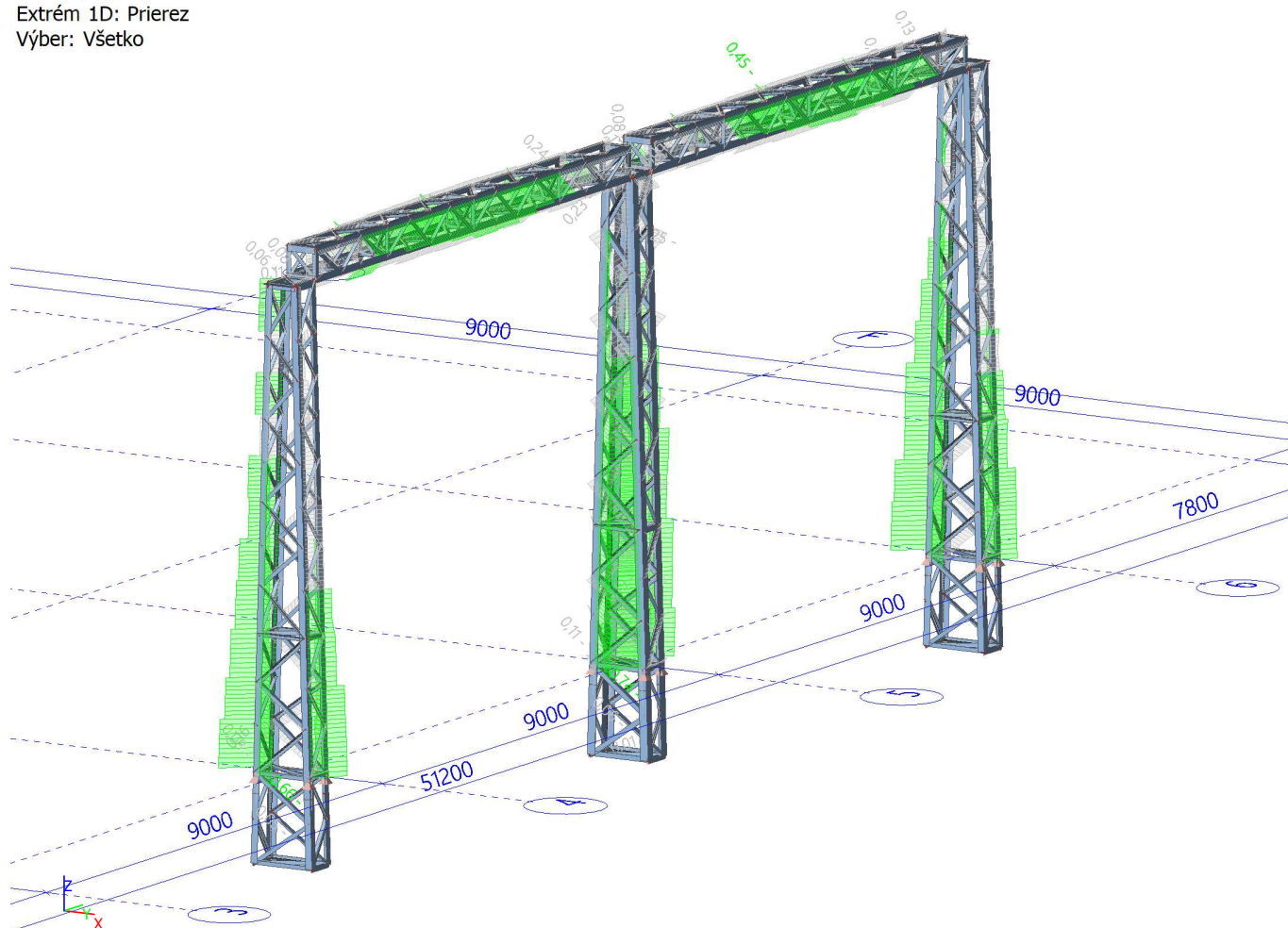
6. 1D vnútorné sily

Lineárny výpočet
Skupina výsledkov: Všetky MSÚ
Súradný systém: Hlavné
Extrém 1D: Globálny
Výber: Všetko

Názov	dx [mm]	Stav	N [kN]	V _y [kN]	V _z [kN]	M _x [kNm]	M _y [kNm]	M _z [kNm]
B533	300,135+	MSÚ-Sada B (auto)/1	-189,60	0,33	-0,11	0,00	-0,16	-0,38
B531	989,445-	MSÚ-Sada B (auto)/2	179,03	-0,21	0,12	0,00	0,23	0,19
B696	1900,000-	MSÚ-Sada B (auto)/3	20,73	-3,79	2,71	0,06	0,45	-0,46
B696	6500,000+	MSÚ-Sada B (auto)/4	4,88	3,71	-2,58	-0,06	0,38	-0,45
B599	433,000	MSÚ-Sada B (auto)/5	1,50	0,58	-4,61	0,00	-0,85	0,18
B600	0,000	MSÚ-Sada B (auto)/6	-7,24	-0,52	4,93	0,00	-1,00	0,11
B696	6500,000+	MSÚ-Sada B (auto)/7	8,79	3,59	-2,65	-0,06	0,39	-0,39
B608	1900,000-	MSÚ-Sada B (auto)/7	8,44	-3,68	2,56	0,06	0,38	-0,42
B535	6313,839+	MSÚ-Sada B (auto)/8	4,21	-0,79	1,23	0,00	-1,36	0,38
B537	6313,839+	MSÚ-Sada B (auto)/9	-13,11	0,70	-1,16	0,00	1,34	-0,35
B533	2280,025+	MSÚ-Sada B (auto)/10	-139,29	1,63	-1,93	0,00	0,34	-0,85
B531	2280,025+	MSÚ-Sada B (auto)/7	129,73	-1,53	1,78	0,00	-0,26	0,80

7. Posudok ocel'ových prvkov na MSÚ EC-EN 1993; Celkový posudok

Hodnoty: **UC_{celkový}**
Lineárny výpočet
Skupina výsledkov: Všetky MSÚ
Súradný systém: Hlavné
Extrém 1D: Prierez
Výber: Všetko



8. Posudok ocel'ových prvkov na MSÚ EC-EN 1993

Hodnoty: **UC_{celkový}**
Lineárny výpočet
Skupina výsledkov: Všetky MSÚ
Súradný systém: Hlavné
Extrém 1D: Globálny
Výber: Všetko
Celkový posudok

Názov	dx [mm]	Stav	Prierez	Materiál	UC _{celkový} [-]	UC _{prierez} [-]	UC _{stabilita} [-]
B535	7003,149-	MSÚ-Sada B (auto)/1	1N4 - L125/8	S 235	0,74	0,51	0,74

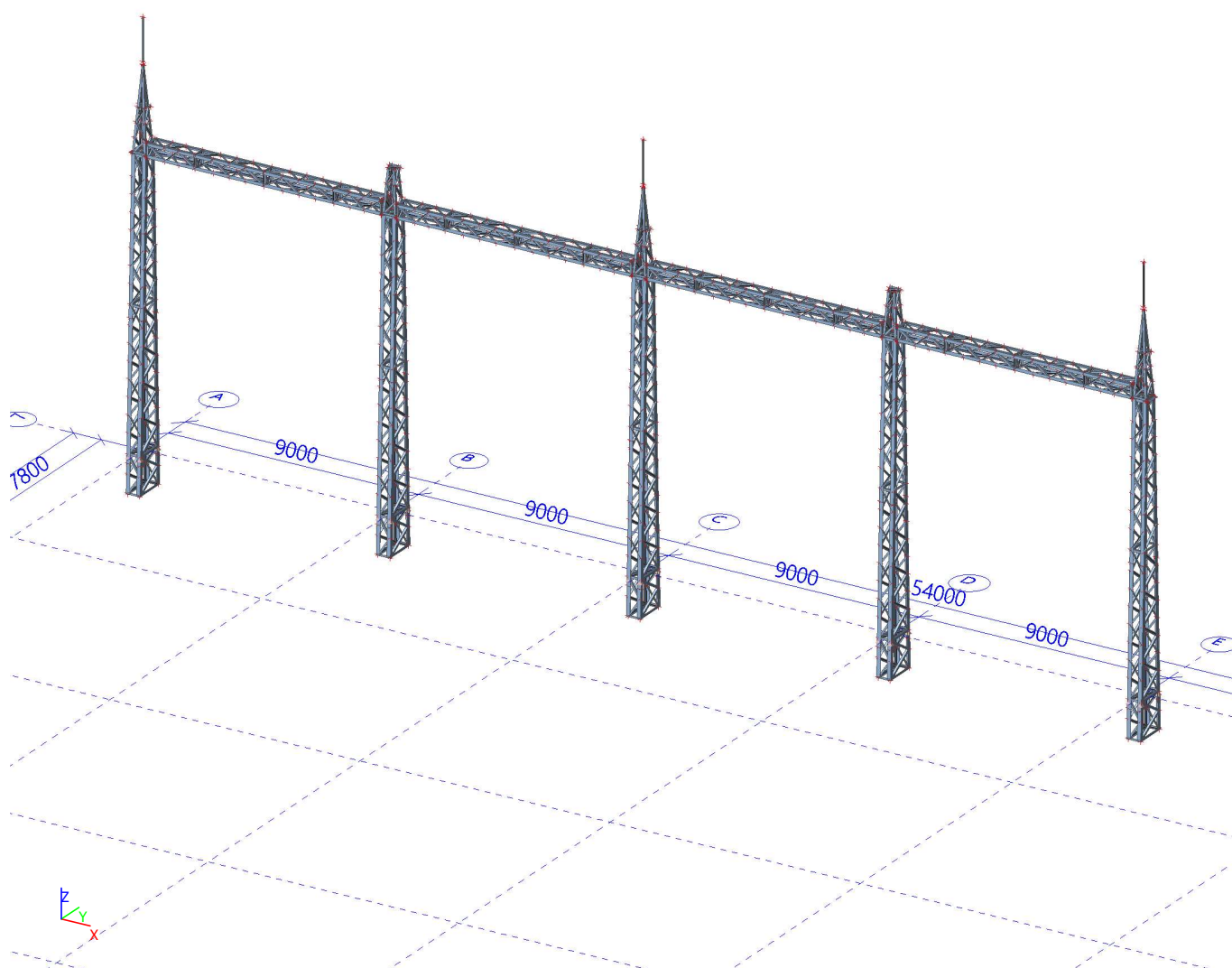
9. Výsledok posudku - Portál G4-G5-G6

Posuzovaná konštrukcia vyhovje pro stanovené hodnoty zatížení.

1. Obsah - Vývodový portál A7-B7-C7-D7-E7


1. Obsah - Vývodový portál A7-B7-C7-D7-E7	1
2. Výpočtový model - Vývodový portál A7-B7-C7-D7-E7	1
3. Materiály	2
4. Zaťažovacie stavy	2
5. Kombinácie	2
6. 1D vnútorné sily	2
7. Posudok ocelových prvkov na MSÚ EC-EN 1993; Celkový posudok	3
8. Posudok ocelových prvkov na MSÚ EC-EN 1993	4
9. Výsledok posudku - Vývodový portál A7-B7-C7-D7-E7	4

2. Výpočtový model - Vývodový portál A7-B7-C7-D7-E7



3. Materiály

Oceľ EC3

Názov	ρ [kg/m³]	E _{mod} [MPa] G _{mod} [MPa]	μ α [m/mK]	Spodný limit [mm]	Horný limit [mm]	F _y [MPa]	F _u [MPa]	Farba
S 235	7850,00	2,1000e+05 8,0769e+04	0.3 0,01e-003	0 40	40 80	235,0 215,0	360,0 360,0	

4. Zat'azovacie stavy

Názov, Popis, Typ pôsobenia, Typ zat'azenia	LC1		Stále	Vlastná tiaž
Názov, Popis, Typ pôsobenia, Typ zat'azenia	LC2.10		Stále	Štandard
Názov, Popis, Typ pôsobenia, Typ zat'azenia	LC2.11		Stále	Štandard
Názov, Popis, Typ pôsobenia, Typ zat'azenia	LC2.12		Stále	Štandard
Názov, Popis, Typ pôsobenia, Typ zat'azenia	LC2.13		Stále	Štandard
Názov, Popis, Typ pôsobenia, Typ zat'azenia	LC2.14		Stále	Štandard
Názov, Popis, Typ pôsobenia, Typ zat'azenia	LC2.15		Stále	Štandard
Názov, Popis, Typ pôsobenia, Typ zat'azenia	LC2.16		Stále	Štandard
Názov, Popis, Typ pôsobenia, Typ zat'azenia	LC2.17		Stále	Štandard
Názov, Popis, Typ pôsobenia, Typ zat'azenia	LC2.18		Stále	Štandard
Názov, Popis, Typ pôsobenia, Typ zat'azenia	LC2.19		Stále	Štandard
Názov, Popis, Typ pôsobenia, Typ zat'azenia	LC2.21		Stále	Štandard
Názov, Popis, Typ pôsobenia, Typ zat'azenia	LC2.22		Stále	Štandard
Názov, Popis, Typ pôsobenia, Typ zat'azenia	LC2.23		Stále	Štandard
Názov, Popis, Typ pôsobenia, Typ zat'azenia	LC2.30		Stále	Štandard
Názov, Popis, Typ pôsobenia, Typ zat'azenia	LC2.31		Stále	Štandard
Názov, Popis, Typ pôsobenia, Typ zat'azenia	LC2.32		Stále	Štandard
Názov, Popis, Typ pôsobenia, Typ zat'azenia	LC2.33		Stále	Štandard
Názov, Popis, Typ pôsobenia, Typ zat'azenia	LC2.34		Stále	Štandard
Názov, Popis, Typ pôsobenia, Typ zat'azenia	LC2.35		Stále	Štandard
Názov, Popis, Typ pôsobenia, Typ zat'azenia	LC2.36		Stále	Štandard
Názov, Popis, Typ pôsobenia, Typ zat'azenia	LC2.40		Stále	Štandard
Názov, Popis, Typ pôsobenia, Typ zat'azenia	LC2.41		Stále	Štandard
Názov, Popis, Typ pôsobenia, Typ zat'azenia	LC2.42		Stále	Štandard
Názov, Popis, Typ pôsobenia, Typ zat'azenia	LC2.43		Stále	Štandard
Názov, Popis, Typ pôsobenia, Typ zat'azenia	LC2.44		Stále	Štandard
Názov, Popis, Typ pôsobenia, Typ zat'azenia	LC2.45		Stále	Štandard
Názov, Popis, Typ pôsobenia, Typ zat'azenia	LC2.46		Stále	Štandard
Názov, Popis, Typ pôsobenia, Typ zat'azenia	LC2.47		Stále	Štandard
Názov, Popis, Typ pôsobenia, Typ zat'azenia	LC3.1	viator +X	Premenné	Statické
Názov, Popis, Typ pôsobenia, Typ zat'azenia	LC3.2	viator -X	Premenné	Statické
Názov, Popis, Typ pôsobenia, Typ zat'azenia	LC3.3	viator +Y	Premenné	Statické
Názov, Popis, Typ pôsobenia, Typ zat'azenia	LC3.4	viator -Y	Premenné	Statické

5. Kombinácie

Názov, Popis, Typ	MSÚ-Sada B (auto)	EN-MSÚ (STR/GEO) Sada B
Názov, Popis, Typ	MSP-Char (auto)	EN-MSP charakteristická

6. 1D vnútorné sily

Lineárny výpočet
Skupina výsledkov: Všetky MSÚ
Súradný systém: Hlavné
Extrém 1D: Globálny
Výber: Všetko

Názov	dx [mm]	Stav	N [kN]	V _y [kN]	V _z [kN]	M _x [kNm]	M _y [kNm]	M _z [kNm]
B763	300,134+	MSÚ-Sada B (auto)/1	-354,26	1,47	1,99	0,01	-1,59	-1,02
B766	1015,454-	MSÚ-Sada B (auto)/1	339,05	-1,25	-1,74	0,00	0,23	0,04
B1221	6700,000-	MSÚ-Sada B (auto)/2	49,65	-6,19	-4,06	-0,13	-0,25	-0,69

Projekt 22122058 Humpolec - modernizace

Názov	dx [mm]	Stav	N [kN]	V _y [kN]	V _z [kN]	M _x [kNm]	M _y [kNm]	M _z [kNm]
B1221	1700,000+	MSÚ-Sada B (auto)/2	57,42	6,14	3,89	0,13	-0,15	-0,68
B1320	0,000	MSÚ-Sada B (auto)/3	1,38	-0,51	-5,82	0,00	0,26	0,13
B1320	111,350+	MSÚ-Sada B (auto)/2	0,57	-1,07	4,87	0,00	-0,39	0,07
B1221	4200,000-	MSÚ-Sada B (auto)/2	72,70	-6,04	-3,88	-0,13	-0,16	-0,62
B1221	4200,000+	MSÚ-Sada B (auto)/2	75,39	5,99	3,70	0,13	-0,07	-0,61
B764	1015,454-	MSÚ-Sada B (auto)/1	-5,78	-0,68	-0,96	0,00	-1,94	-0,04
B765	1015,454-	MSÚ-Sada B (auto)/1	-8,77	0,78	1,13	0,00	1,98	0,08
B675	445,199-	MSÚ-Sada B (auto)/4	-215,89	-3,68	-3,01	-0,02	-0,79	-1,09
B674	445,199-	MSÚ-Sada B (auto)/4	205,11	3,50	2,83	0,02	0,70	1,05

7. Posudok ocel'ových prvkov na MSÚ EC-EN 1993; Celkový posudok

Hodnoty: **UC_{celkový}**

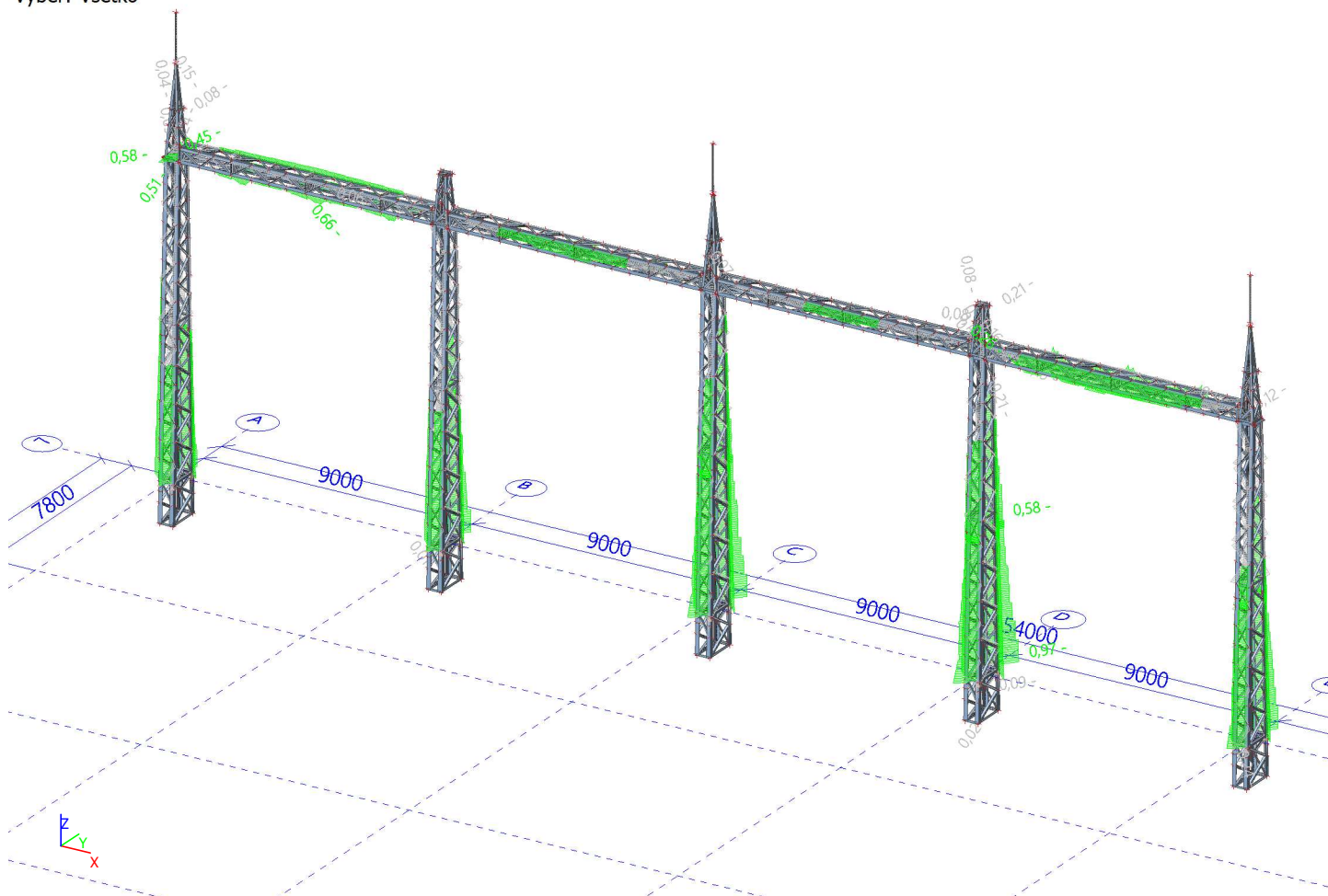
Lineárny výpočet

Skupina výsledkov: Všetky MSÚ

Súradný systém: Hlavné

Extrém 1D: Prierez

Výber: Všetko



8. Posudok ocel'ových prvkov na MSÚ EC-EN 1993

Hodnoty: **UC_{celkový}**

Lineárny výpočet

Skupina výsledkov: Všetky MSÚ

Súradný systém: Hlavné

Extrém 1D: Globálny

Výber: Všetko

Celkový posudok

Názov	dx [mm]	Stav	Prierez	Materiál	UC _{celkový} [-]	UC _{prierez} [-]	UC _{stabilita} [-]
B763	300,134+	MSÚ-Sada B (auto)/1	1N2 - L125/10	S 235	0,97	0,76	0,97

9. Výsledok posudku - Vývodový portál A7-B7-C7-D7-E7

Posuzovaná konštrukcia vyhovje pro stanovené hodnoty zatížení.